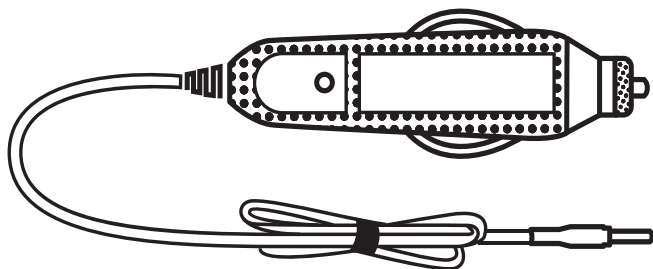
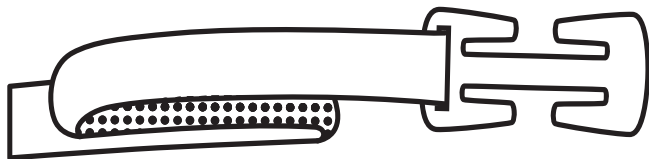


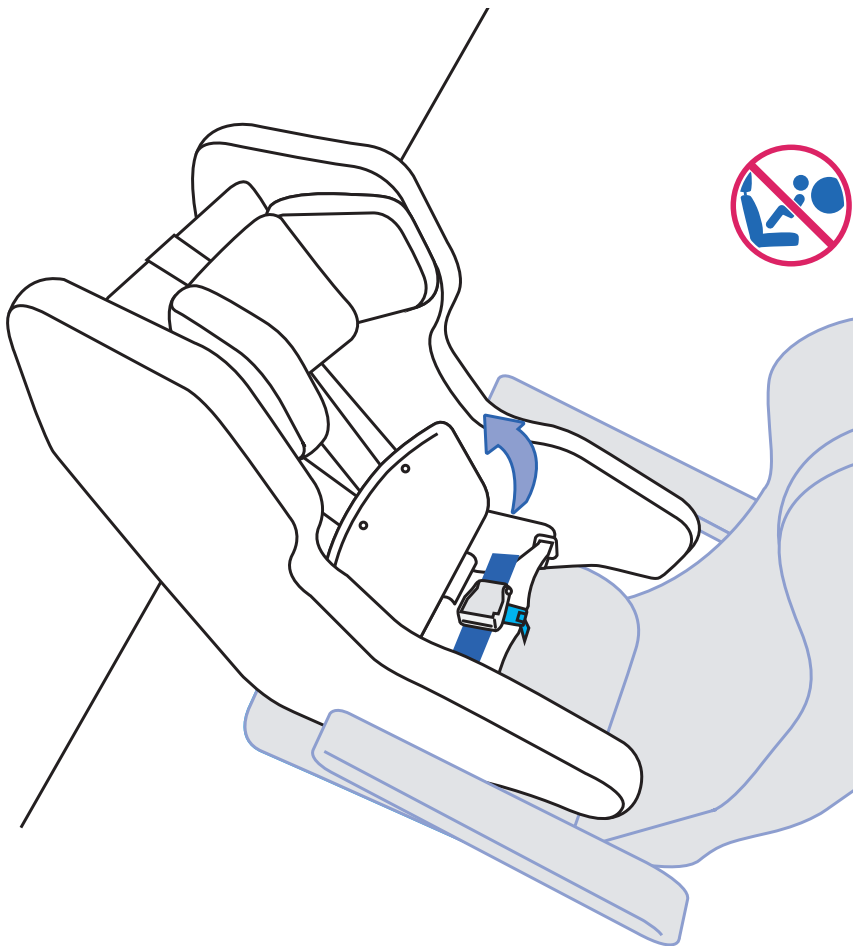
nachfolger[®] travel kit



compatible with
nachfolger HY5 series

SICHERHEITSHINWEISE ZUR NUTZUNG IM FLUGZEUG

UN R44/4 Gruppe 0/1 (bis 18 kg)



HINWEIS! Der Kindersitz darf nicht im Wirkungsbereich eines Airbags installiert werden.

HINWEIS! Die Verwendung des Kindersitzes mit einem 2-Punktgurt ist nur im Flugzeug erlaubt.

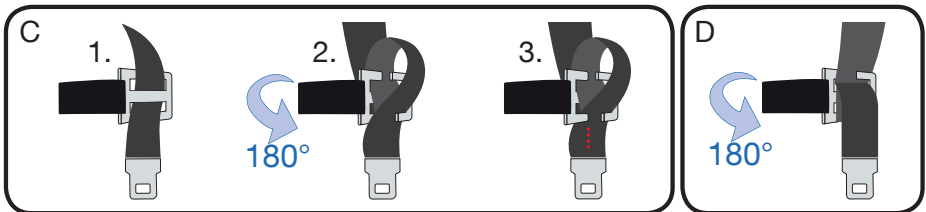
HINWEIS! Der nachfolger HY5 ist freigegeben für erste Reihe Sitze, Premium-Eco, Business und First-Class Sitze mit einem Sitz zu Sitz Abstand von 33" oder mehr. Informieren Sie sich bei Ihrer Fluggesellschaft über die Sicherheitsbedingungen bevor Sie den Kindersitz verwenden.

Einbau

- Der nachfolger HY5 muss rückwärtsgerichtet auf dem Sitz platziert werden
- Führen Sie die Flugzeuggurte durch die blauen Gurtführungen
- Schließen Sie das Gurtschloss mit einem hörbaren KLICK
- Vergewissern Sie sich, dass das Gurtschloss des Flugzeuges mittig im HY5 platziert ist (A, linkes Bild)
- Ist der Flugzeuggurt zu lang und die Schnalle nicht mittig, muss der Gurt mit dem mitgelieferten Gurtverkürzer reduziert werden, wie in (C) gezeigt
- Sollte das Gurtschloss immer noch im Bereich der Gurtführung liegen, muss der Gurt weiter verkürzt werden. Rollen Sie den Gurtverkürzer ein weiteres Mal auf und fädeln Sie dann das lose Ende des Gurtes hinter die freien Haken ein (D)
- Bevor Sie das Gurtschloss schließen, muss der verkürzte Gurt straffgezogen werden
- Straffen Sie den Gurt (B)

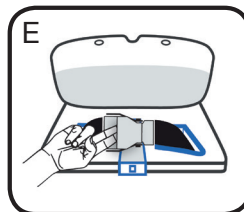


HINWEIS! Der Flugzeuggurt darf nicht mit der Gurtklemme im nachfolger HY5 fixiert werden. Führen Sie den Flugzeuggurt über die geschlossene Gurtklemme.



Ausbau

- Um den Sitz auszubauen, öffnen Sie das Gurtschloss des Flugzeuggurtes (E)
- Ziehen Sie danach den Flugzeuggurt durch die Gurtführungen



WARNUNG! Damit Ihr Kind während des Fluges richtig geschützt werden kann, ist es unbedingt notwendig, den Kindersitz so zu verwenden, wie es in dieser Anleitung beschrieben wird.

HINWEIS! Die Verwendung des Kindersitzes mit einem 2-Punkt-Gurt ist nur im Flugzeug zulässig. Informieren Sie sich bei Ihrer Fluggesellschaft über die Sicherheitsbedingungen bevor Sie den Kindersitz verwenden. Der Kindersitz darf nur auf einem von der Fluggesellschaft freigegebenen, in Flugrichtung vorwärts gerichteten Sitzplatz installiert werden. Der Kindersitz muss während des gesamten Fluges angeschnallt bleiben, auch wenn Sie Ihr Kind nach Erlöschen der Ansnallzeichen herausnehmen. Ein ungesicherter Kindersitz kann bei Turbulenzen oder einer Notlandung andere Passagiere verletzen.

AUFLADEN DER MOBILEN PUMPE

Die mobile Pumpe ermöglicht Ihnen maximale Flexibilität, wie auch Mobilität und verstärkt nochmals die Einfachheit der nachfolger HY5 Serie.

Laden der Pumpe:

Die Pumpe kann bzw. soll mit dem Ladegerät (B) während der Fahrt bequem an der 12V-Steckdose im Fahrzeug aufgeladen werden, damit Sie immer einsatzbereit ist, wenn Sie diese unterwegs benötigen.

HINWEIS! Speziell bei Flugreisen ist darauf zu achten, dass die Pumpe nicht durch andere Gegenstände unbeabsichtigt aktiviert wird.

LIEFERUMFANG

- 1 × Ladegerät für 12V-Steckdose
- 1 × Gurtverkürzer
- 1 × Anleitung



nachfolger GmbH
Boecklinstrasse 59 / 2
1020 Vienna
Austria, EU

www.nachfolger.com
info@nachfolger.com

Made in China

C101_830_B

